

OFFENE KAMINE VON BRUNNER



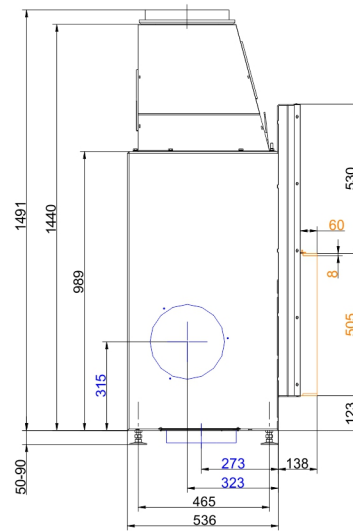
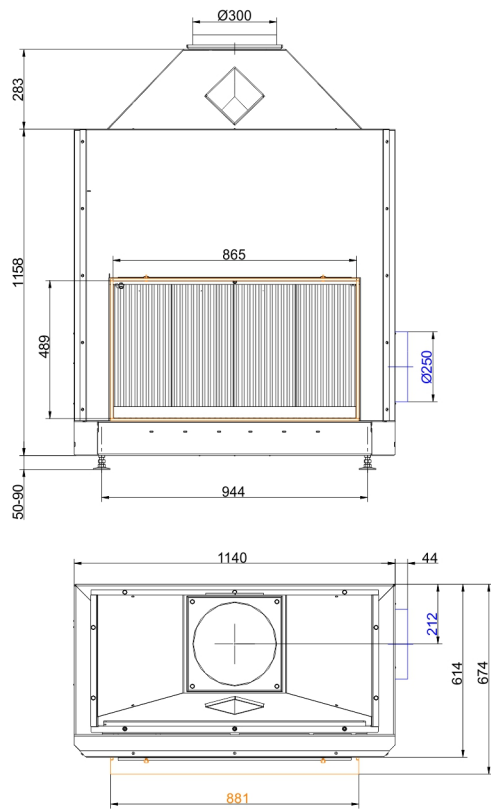
Urfeuer® 50/88

Stand: 2019-12-16

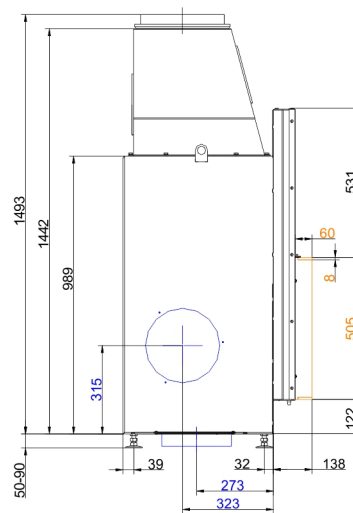
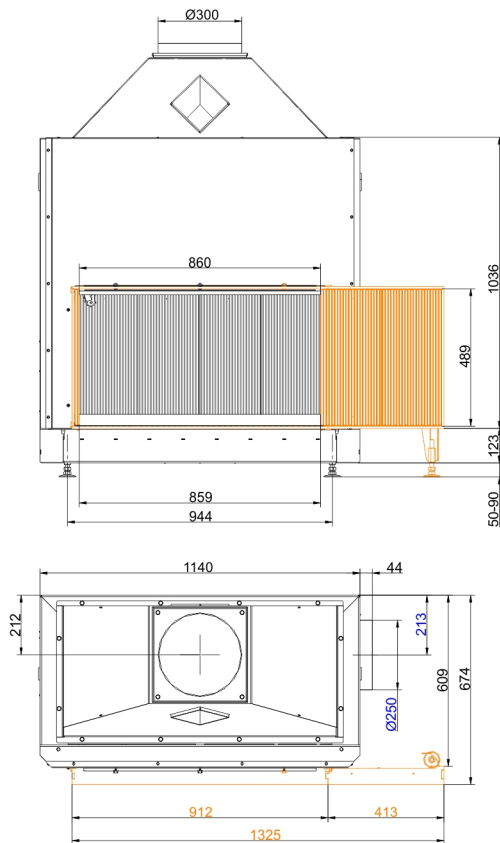


BRUNNER[®]
heizen auf bayerisch.

Maßblätter - Urfeuer® 50/88

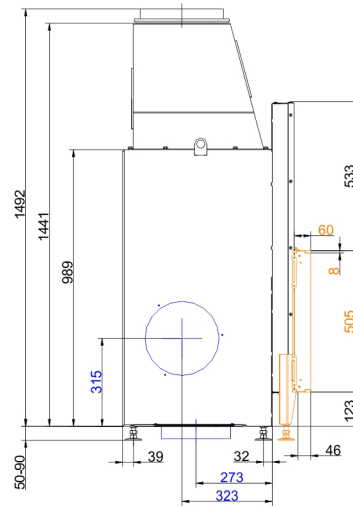
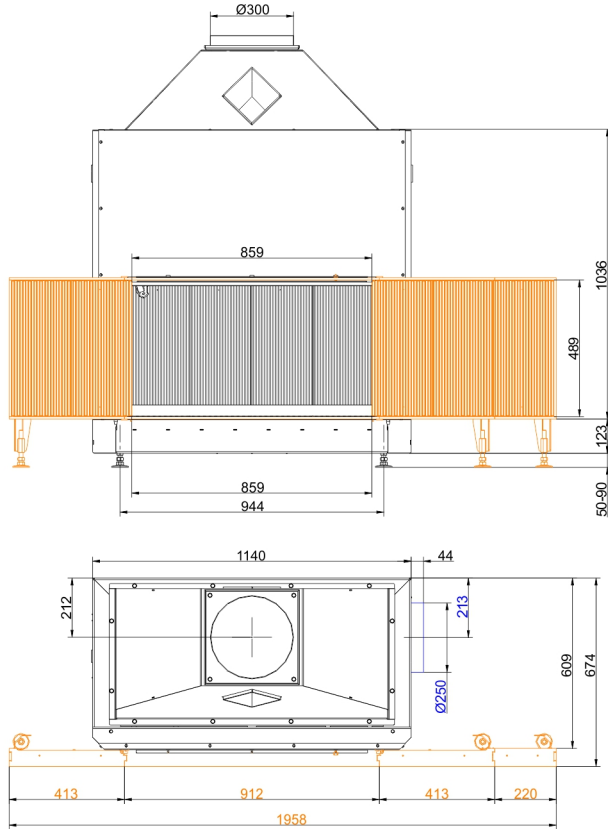


... mit Anbaurahmen

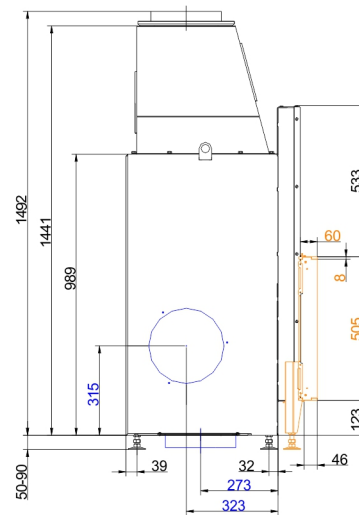
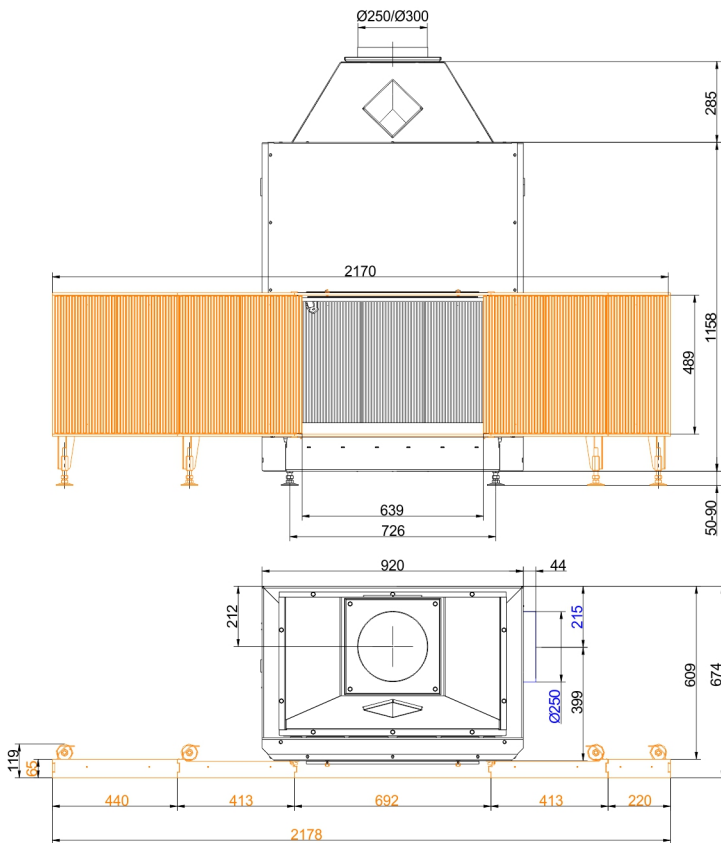


... mit Anbaurahmen R2

Maßblätter - Urfeuer® 50/88



... mit Anbaurahmen L2 / R3



... mit Anbaurahmen L4 / R3

Für Zeichnungsdaten zur CAD-Planung empfehlen wir PaletteCAD. Laufend aktualisierte Maßzeichnungen unter www.brunner.de
Rahmen/Abgasstutzen/Verbrennungsluftstutzen/Frontvarianten farblich markiert.

Planung und Einbau - Urfeuer® 50/88

Geprüft nach		EN 13229 W
EEI		53,5
Daten für Funktionsnachweis		
Abgasmassenstrom	g/s	135
Abgastemperatur	°C	110
notwendiger Förderdruck	Pa	6
Brennstoffauflage gesamt	kg	2 - 4
Verbrennungsluftbedarf	m³/h	252
Verbrennungsluftanschluß Ø	mm	250
Luftquerschnitte		
Zuluft	cm²	500
Umluft	cm²	500
min. Abstände Feuerstätte		
zur Dämmschicht	cm	6
zum Aufstellboden	cm	2,5
Wärmedämmung		
zur Anbauwand	cm	10
zum Aufstellboden	cm	2
Vormauerung bei zu schützender Wand	cm	10
zur Decke	cm	14
Gewicht		
Gewicht Heizeinsatz / Brennkammer	kg	248 / 132 / -

Ulrich Brunner GmbH
Zellhuber Ring 17 - 18
D-84307 Eggenfelden
Telefonat: +49 / (0)87 21 / 7 71-0
Telefax: +49 / (0)87 21 / 7 71-100
info@brunner.de | www.brunner.de

BRUNNER®