

## OFFENE KAMINE VON BRUNNER



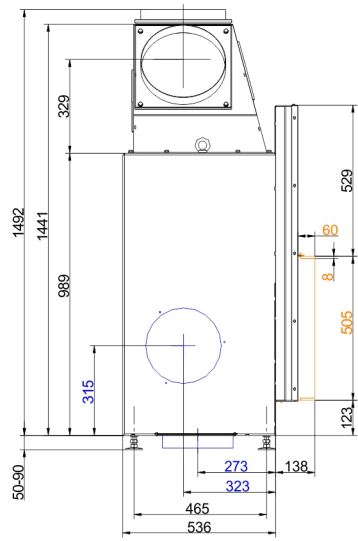
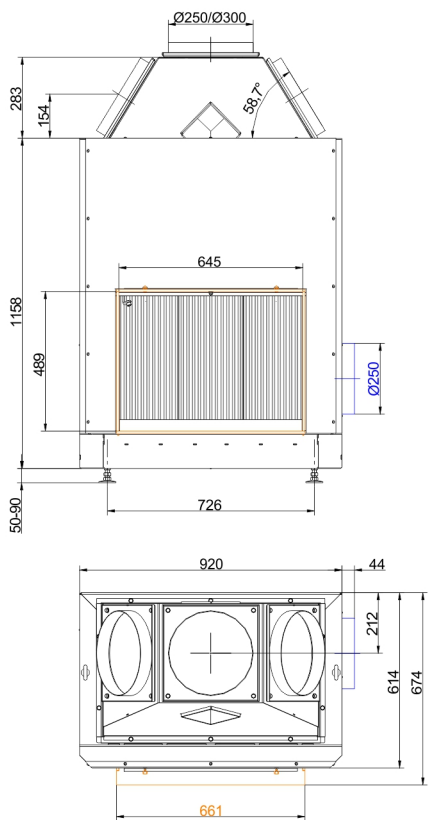
### Urfeuer® 50/66

Stand: 2019-12-16

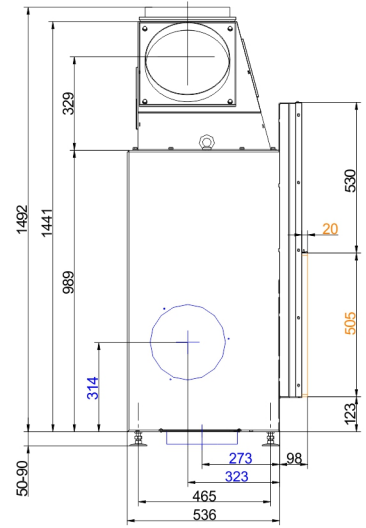
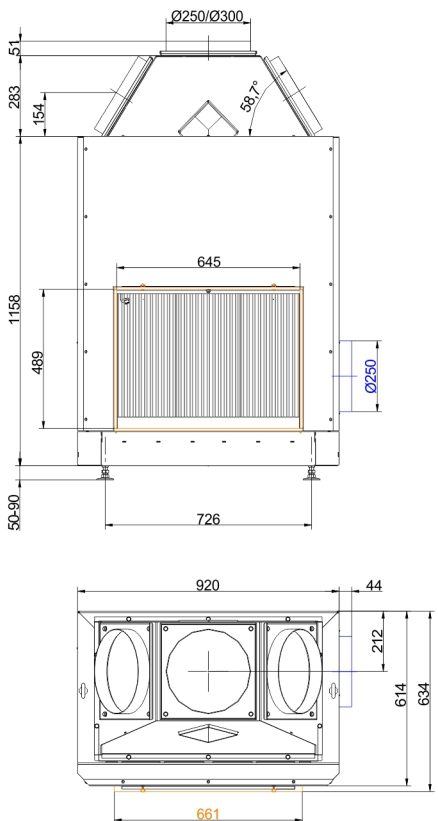


**BRUNNER**<sup>®</sup>  
*heizen auf bayerisch.*

# Maßblätter - Urfeuer® 50/66

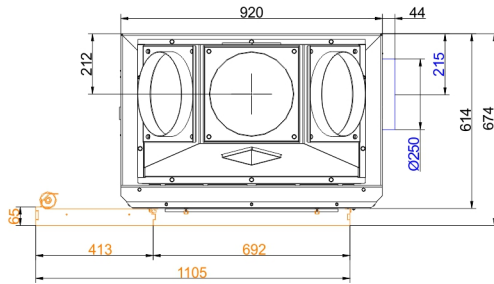
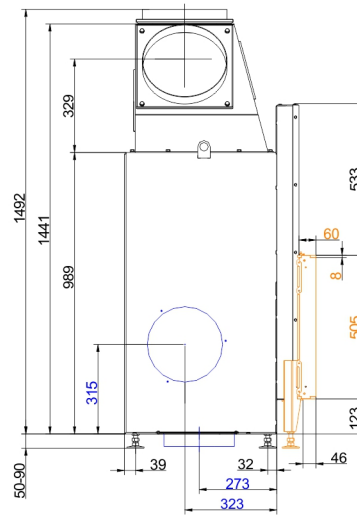
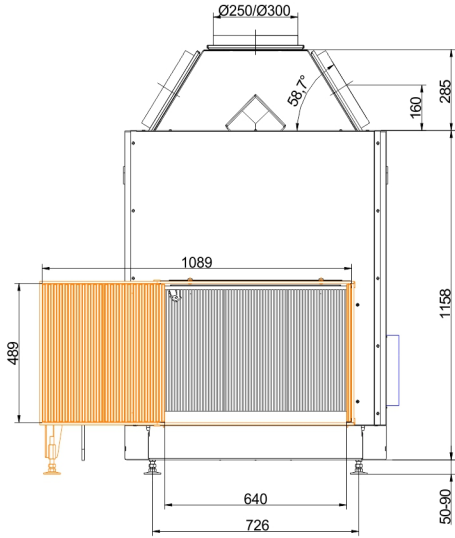


... mit Anbaurahmen

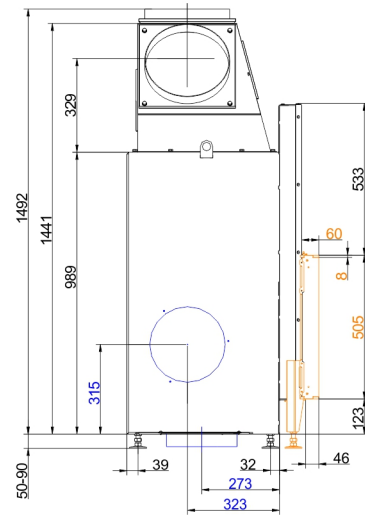
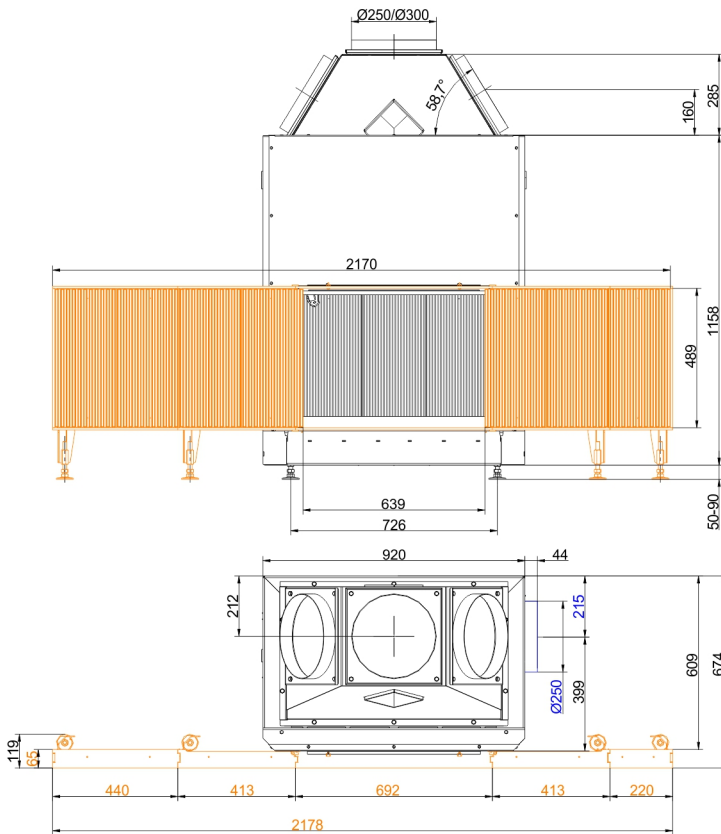


... mit Anbaukante

# Maßblätter - Urfeuer® 50/66



... mit Anbaurahmen L2



... mit Anbaurahmen L4 / R3

Für Zeichnungsdaten zur CAD-Planung empfehlen wir PaletteCAD. Laufend aktualisierte Maßzeichnungen unter [www.brunner.de](http://www.brunner.de)  
 Rahmen/Abgasstutzen/Verbrennungsluftstutzen/Frontvarianten farblich markiert.

## Planung und Einbau - Urfeuer® 50/66

Geprüft nach		EN 13229 W
EEI		53,5
<b>Daten für Funktionsnachweis</b>		
Abgasmassenstrom	g/s	115
Abgastemperatur	°C	115
notwendiger Förderdruck	Pa	6
Brennstoffauflage gesamt	kg	2 - 4
Verbrennungsluftbedarf	m³/h	212
Verbrennungsluftanschluß Ø	mm	250
<b>Luftquerschnitte</b>		
Zuluft	cm²	500
Umluft	cm²	500
<b>min. Abstände Feuerstätte</b>		
zur Dämmschicht	cm	6
zum Aufstellboden	cm	2,5
<b>Wärmedämmung</b>		
zur Anbauwand	cm	10
zum Aufstellboden	cm	2
Vormauerung bei zu schützender Wand	cm	10
zur Decke	cm	14
<b>Gewicht</b>		
Gewicht Heizeinsatz / Brennkammer	kg	213 / 112 / -

Ulrich Brunner GmbH  
Zellhuber Ring 17 - 18  
D-84307 Eggenfelden  
Telefonat: +49 / (0)87 21 / 7 71-0  
Telefax: +49 / (0)87 21 / 7 71-100  
info@brunner.de | www.brunner.de

**BRUNNER**®